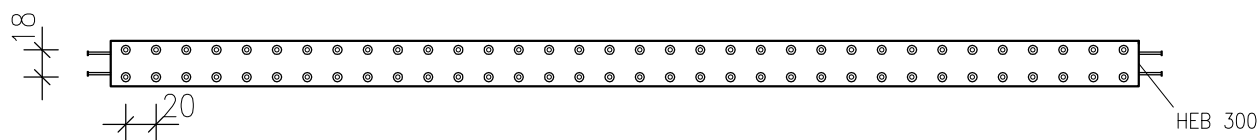
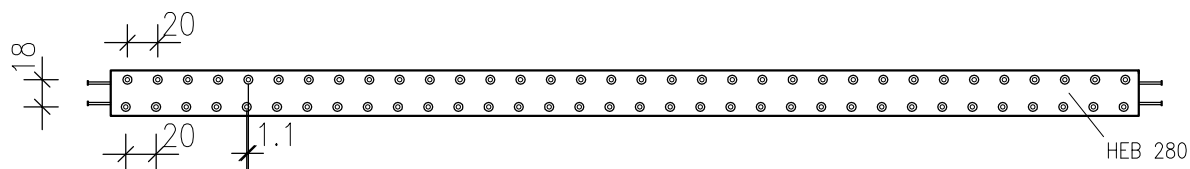


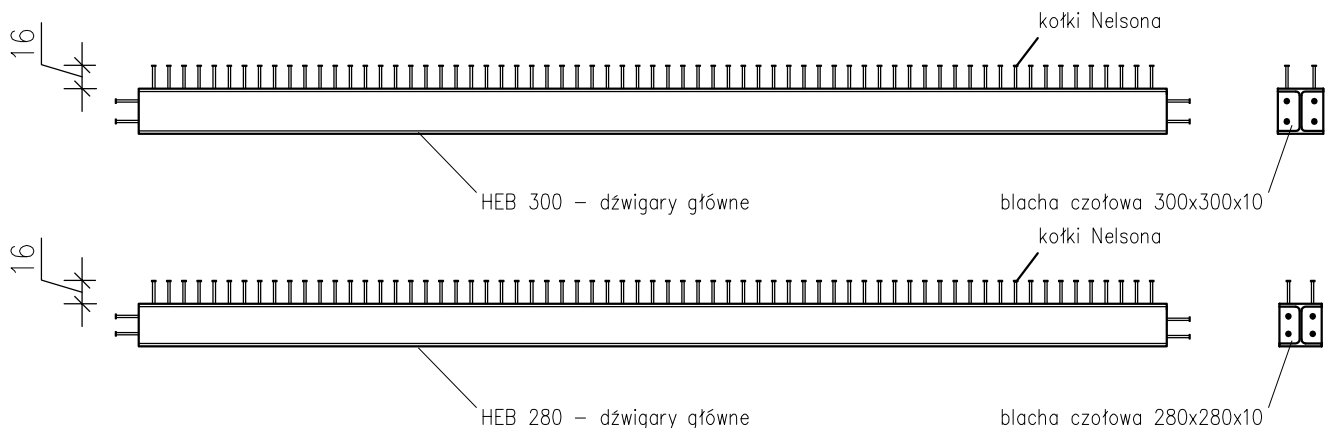
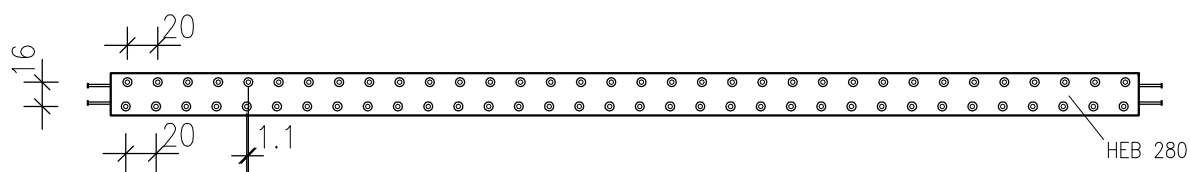
DŹWIGAR I - IV



DŹWIGAR V



DŹWIGAR VI - VIII



UWAGA:

1. Stal konstrukcyjna 18G2A
2. Dźwigary I – HEB300 o długościach:
6960, 6976, 6991, 7006, 7022, 7037 mm
2. Dźwigary II – HEB300 o długościach:
8126, 9316 mm
3. Kołki Nelsona 16/155

<div><div>DIM</div><div>Ryszard Kowalski</div></div>		PRACOWNIA PROJEKTOWA DRÓG I MOSTÓW mgr inż. Ryszard Kowalski 71-468 SZCZECIN ul. Sosnowa 6a tel./fax (091) 45 00 745		
Nazwa i adres inwestycji		Przebudowa mostu przez rz. Rurycę w ciągu ul. Mickiewicza w m. Chojna wraz z dojazdami.		
	Imię i Nazwisko	Nr uprawnień	Podpis	Data
				05.2017
Projektował	inż. Stanisław Kamiński	29/Sz/2000		Skala
				1:50
RYSUNEK NR 12-Z		Dźwigar stalowy wzmocnienia		